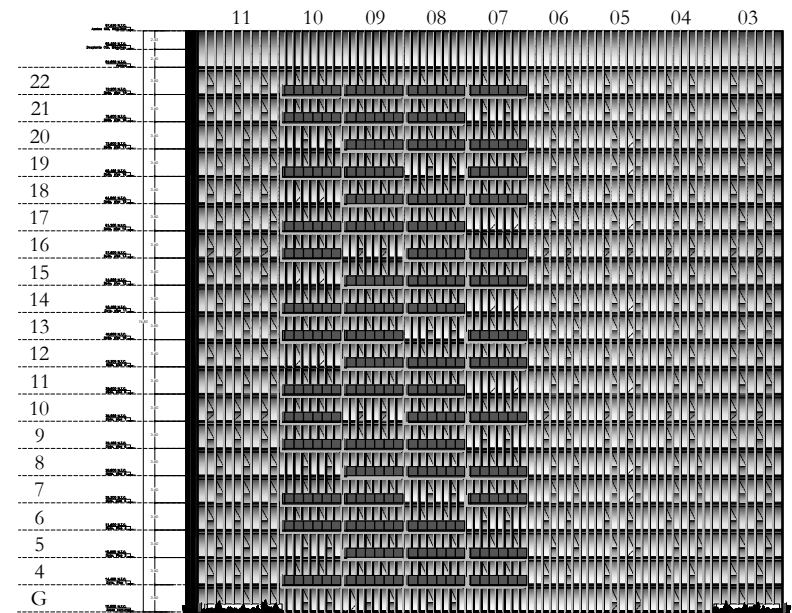
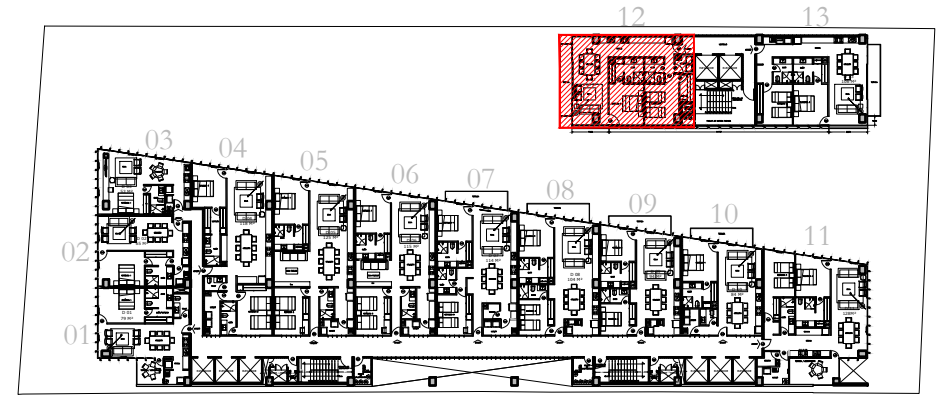
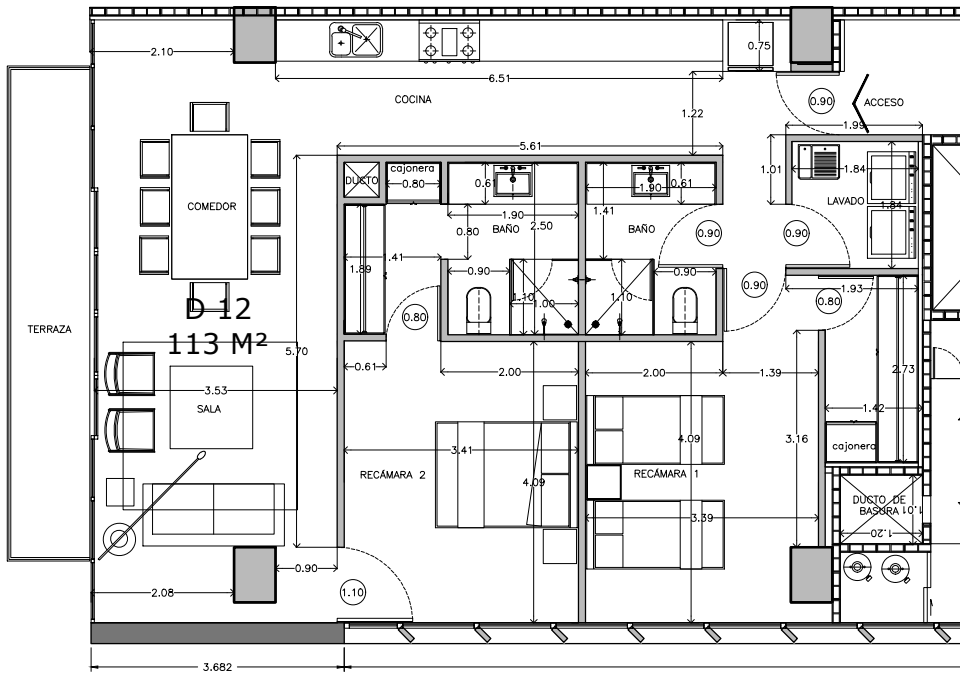


TIPO 12

superficie 104.40 m<sup>2</sup>  
terrazza 8.60 m<sup>2</sup>  
total 113.00 m<sup>2</sup>



CORTE ESQUEMATICO

Las características, dimensiones, carpintería y acabados podrán sufrir ajustes o modificaciones de acuerdo al proyecto arquitectónico definitivo, sin previo aviso.